

TARIFAS

30 AÑOS DE EXPERIENCIA E INNOVACIÓN





01

EDIFICACIÓN

TUBOS FLEXIBLES DE PVC



CORRUGADO NEGRO

| CÓDIGO | Nominal | mts.Rollo | C3 | C4 | C5 | C6 | C7 |
|-----------|---------|-----------|------|------|------|------|------|
| 070500016 | 16 | 100 | 0,25 | 0,27 | 0,29 | 0,32 | 0,33 |
| 070500020 | 20 | 100 | 0,28 | 0,30 | 0,32 | 0,35 | 0,37 |
| 070500025 | 25 | 75 | 0,37 | 0,40 | 0,43 | 0,46 | 0,49 |
| 070500032 | 32 | 50 | 0,57 | 0,61 | 0,66 | 0,71 | 0,76 |
| 070500040 | 40 | 25 | 0,76 | 0,82 | 0,88 | 0,94 | 1,01 |
| 070500050 | 50 | 25 | 1,17 | 1,26 | 1,35 | 1,45 | 1,56 |



CORRUGADO GRIS

| CÓDIGO | Nominal | mts.Rollo | C3 | C4 | C5 | C6 | C7 |
|-----------|---------|-----------|------|------|------|------|------|
| 070600016 | 16 | 100 | 0,25 | 0,27 | 0,29 | 0,32 | 0,33 |
| 070600020 | 20 | 100 | 0,28 | 0,30 | 0,32 | 0,35 | 0,37 |
| 070600025 | 25 | 75 | 0,37 | 0,40 | 0,43 | 0,46 | 0,49 |
| 070600032 | 32 | 50 | 0,57 | 0,61 | 0,66 | 0,71 | 0,76 |
| 070600040 | 40 | 25 | 0,76 | 0,82 | 0,88 | 0,94 | 1,01 |
| 070600050 | 50 | 25 | 1,17 | 1,26 | 1,35 | 1,45 | 1,56 |



CORRUGADO FORRADO NEGRO

| CÓDIGO | Nominal | mts.Rollo | C3 | C4 | C5 | C6 | C7 |
|-----------|---------|-----------|------|------|------|------|------|
| 080500016 | 16 | 100 | 0,42 | 0,45 | 0,49 | 0,52 | 0,56 |
| 080500020 | 20 | 100 | 0,45 | 0,48 | 0,52 | 0,56 | 0,60 |
| 080500025 | 25 | 75 | 0,59 | 0,63 | 0,68 | 0,73 | 0,79 |
| 080500032 | 32 | 50 | 0,91 | 0,98 | 1,05 | 1,13 | 1,22 |
| 080500040 | 40 | 25 | 1,27 | 1,37 | 1,47 | 1,58 | 1,70 |
| 080500050 | 50 | 25 | 1,91 | 2,05 | 2,21 | 2,37 | 2,55 |



CORRUGADO FORRADO GRIS

| CÓDIGO | Nominal | mts.Rollo | C3 | C4 | C5 | C6 | C7 |
|-----------|---------|-----------|------|------|------|------|------|
| 080600016 | 16 | 100 | 0,42 | 0,45 | 0,49 | 0,52 | 0,56 |
| 080600020 | 20 | 100 | 0,45 | 0,48 | 0,52 | 0,56 | 0,60 |
| 080600025 | 25 | 75 | 0,59 | 0,63 | 0,68 | 0,73 | 0,79 |
| 080600032 | 32 | 50 | 0,91 | 0,98 | 1,05 | 1,13 | 1,22 |
| 080600040 | 40 | 25 | 1,27 | 1,37 | 1,47 | 1,58 | 1,70 |
| 080600050 | 50 | 25 | 1,91 | 2,05 | 2,21 | 2,37 | 2,55 |



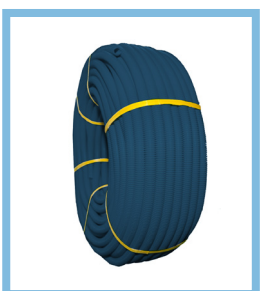
TUBOS FLEXIBLES LH

CORRUGADO LIBRE DE HALÓGENOS



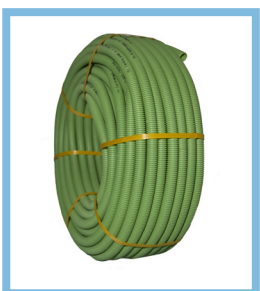
| CÓDIGO | Nominal | mts.Rollo | C3 | C4 | C5 | C6 | C7 |
|-----------|---------|-----------|------|------|------|------|------|
| 103000016 | 16 | 100 | 0,66 | 0,71 | 0,76 | 0,82 | 0,88 |
| 103000020 | 20 | 100 | 0,84 | 0,90 | 0,97 | 1,04 | 1,12 |
| 103000025 | 25 | 75 | 1,28 | 1,38 | 1,48 | 1,59 | 1,71 |
| 103000032 | 32 | 50 | 1,77 | 1,90 | 2,05 | 2,20 | 2,36 |
| 103000040 | 40 | 25 | 2,90 | 3,12 | 3,35 | 3,60 | 3,87 |
| 103000050 | 50 | 25 | 3,73 | 4,01 | 4,31 | 4,63 | 4,98 |

CORRUGADO LIBRE DE HALÓGENOS AZUL



| CÓDIGO | Nominal | mts.Rollo / Palet | C3 | C4 | C5 | C6 | C7 |
|-----------|---------|-------------------|------|------|------|------|------|
| 113400016 | 16 | 100/6000 | 0,66 | 0,71 | 0,76 | 0,82 | 0,88 |
| 113400020 | 20 | 100/4400 | 0,84 | 0,90 | 0,97 | 1,04 | 1,12 |
| 113400025 | 25 | 75/3000 | 1,28 | 1,38 | 1,48 | 1,59 | 1,71 |
| 113400032 | 32 | 50/2000 | 1,77 | 1,90 | 2,05 | 2,20 | 2,36 |
| 113400040 | 40 | 25/1100 | 2,90 | 3,12 | 3,35 | 3,60 | 3,87 |
| 113400050 | 50 | 25/700 | 3,73 | 4,01 | 4,31 | 4,63 | 4,98 |

CORRUGADO LIBRE DE HALÓGENOS VERDE



| CÓDIGO | Nominal | mts.Rollo / Palet | C3 | C4 | C5 | C6 | C7 |
|-----------|---------|-------------------|------|------|------|------|------|
| 113500016 | 16 | 100/6000 | 0,66 | 0,71 | 0,76 | 0,82 | 0,88 |
| 113500020 | 20 | 100/4400 | 0,84 | 0,90 | 0,97 | 1,04 | 1,12 |
| 113500025 | 25 | 75/3000 | 1,28 | 1,38 | 1,48 | 1,59 | 1,71 |
| 113500032 | 32 | 50/2000 | 1,77 | 1,90 | 2,05 | 2,20 | 2,36 |
| 113500040 | 40 | 25/1100 | 2,90 | 3,12 | 3,35 | 3,60 | 3,87 |
| 113500050 | 50 | 25/700 | 3,73 | 4,01 | 4,31 | 4,63 | 4,98 |

ULTRA-TP III



| CÓDIGO | Nominal | mts./rollo | C3 | C4 | C5 | C6 | C7 |
|-----------|---------|------------|-------|-------|-------|-------|-------|
| 129500040 | 40 | 50 | 2,94 | 3,16 | 3,40 | 3,65 | 3,93 |
| 129500050 | 50 | 50 | 3,24 | 3,48 | 3,74 | 4,03 | 4,33 |
| 129500063 | 63 | 50 | 3,93 | 4,22 | 4,54 | 4,88 | 5,25 |
| 129500090 | 90 | 50 | 5,48 | 5,89 | 6,33 | 6,81 | 7,32 |
| 129500110 | 110 | 50 | 7,51 | 8,07 | 8,68 | 9,33 | 10,03 |
| 129500160 | 160 | 25 | 11,85 | 12,74 | 13,69 | 14,72 | 15,83 |

ANIJET NEGRO C/GUIA (320 Nw)



| CÓDIGO | Nominal | mts.Rollo / Palet | C3 | C4 | C5 | C6 | C7 |
|-----------|---------|-------------------|------|------|------|------|------|
| 250100016 | 16 | 100/6000 | 0,51 | 0,55 | 0,59 | 0,63 | 0,68 |
| 250100020 | 20 | 100/4400 | 0,59 | 0,63 | 0,68 | 0,73 | 0,79 |
| 250100025 | 25 | 100/4000 | 0,88 | 0,95 | 1,02 | 1,09 | 1,18 |
| 250100032 | 32 | 50/2000 | 1,40 | 1,51 | 1,62 | 1,74 | 1,87 |
| 250100040 | 40 | 25/1500 | 1,72 | 1,85 | 1,99 | 2,14 | 2,30 |

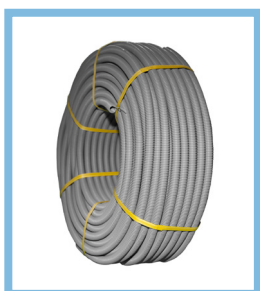


ANIJET AZUL C/GUIA (320 Nw)



| CÓDIGO | Nominal | mts.Rollo / Palet | C3 | C4 | C5 | C6 | C7 |
|-----------|---------|-------------------|------|------|------|------|------|
| 113200020 | 20 | 100/ 4.800 | 0,59 | 0,63 | 0,68 | 0,73 | 0,79 |
| 113200025 | 25 | 75/ 3.300 | 0,88 | 0,95 | 1,02 | 1,09 | 1,18 |
| 113200032 | 32 | 50/2.000 | 1,40 | 1,51 | 1,62 | 1,74 | 1,87 |
| 113200040 | 40 | 25/1.100 | 1,72 | 1,85 | 1,99 | 2,14 | 2,30 |
| 113200050 | 50 | 25/700 | 2,31 | 2,48 | 2,67 | 2,87 | 3,08 |

ANIDUR GRIS OSCURO C/GUIA (750 Nw)



| CÓDIGO | Nominal | mts.Rollo / Palet | C3 | C4 | C5 | C6 | C7 |
|-----------|---------|-------------------|------|------|------|------|------|
| 251100016 | 16 | 100 / 6.000 | 0,51 | 0,55 | 0,59 | 0,63 | 0,68 |
| 251100020 | 20 | 100 / 4.400 | 0,59 | 0,63 | 0,68 | 0,73 | 0,79 |
| 251100025 | 25 | 100 / 4.000 | 0,88 | 0,95 | 1,02 | 1,09 | 1,18 |
| 251100032 | 32 | 50 /2.000 | 1,40 | 1,51 | 1,62 | 1,74 | 1,87 |
| 251100040 | 40 | 25 /1.500 | 1,72 | 1,85 | 1,99 | 2,14 | 2,30 |
| 251100050 | 50 | 25 / 1.000 | 2,31 | 2,48 | 2,67 | 2,87 | 3,08 |

ANIDUR AZUL C/GUIA (750 Nw)



| CÓDIGO | Nominal | mts.Rollo / Palet | C3 | C4 | C5 | C6 | C7 |
|-----------|---------|-------------------|------|------|------|------|------|
| 114200020 | 20 | 100/4.800 | 0,59 | 0,63 | 0,68 | 0,73 | 0,79 |
| 114200025 | 25 | 75/3300 | 0,88 | 0,95 | 1,02 | 1,09 | 1,18 |
| 114200032 | 32 | 50/2000 | 1,40 | 1,51 | 1,62 | 1,74 | 1,87 |
| 114200040 | 40 | 25/1100 | 1,72 | 1,85 | 1,99 | 2,14 | 2,30 |
| 114200050 | 50 | 25/700 | 2,31 | 2,48 | 2,67 | 2,87 | 3,08 |

PRECABLEADOS

PRE-TP HO7VK NAT

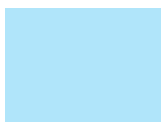


| CÓDIGO | Descripción | mts.Rollo | C3 | C4 | C5 | C6 | C7 |
|-----------|----------------------|-----------|------|------|------|------|------|
| 260131516 | Pre-tp D16 3G1,5 NAT | 100 | 1,12 | 1,20 | 1,29 | 1,39 | 1,50 |
| 260131520 | Pre-tp D20 3G1,5 NAT | 100 | 1,17 | 1,26 | 1,35 | 1,45 | 1,56 |
| 260132520 | Pre-tp D20 3G2,5 NAT | 100 | 1,78 | 1,91 | 2,06 | 2,21 | 2,38 |
| 260134020 | Pre-tp D20 3G4 NAT | 100 | 2,80 | 3,01 | 3,24 | 3,48 | 3,74 |
| 260136025 | Pre-tp D25 3x6 NAT | 100 | 4,00 | 4,30 | 4,62 | 4,97 | 5,35 |

PRE-TP HO7VK OTROS

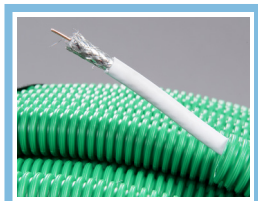


| CÓDIGO | Descripción | mts.Rollo | C3 | C4 | C5 | C6 | C7 |
|-----------|--------------------------|-----------|------|------|------|------|------|
| 260231516 | Pre-tp D16 3G1,5 MMG | 100 | 1,18 | 1,27 | 1,36 | 1,47 | 1,58 |
| 260251520 | Pre-tp D20 5G1,5 NATMG | 100 | 1,72 | 1,85 | 1,99 | 2,14 | 2,30 |
| 260269925 | Pre-tp D25 3x2,5 + 3x1,5 | 100 | 2,86 | 3,08 | 3,31 | 3,56 | 3,82 |



PRE-TP LIBRE DE HALOGENOS ES07Z1-K

| CÓDIGO | Descripción | mts.Rollo | C3 | C4 | C5 | C6 | C7 |
|-----------|-----------------------------|-----------|------|------|------|------|------|
| 261131516 | Pre-tp L.H.D16 3G1,5 NAT | 100 | 1,19 | 1,28 | 1,38 | 1,48 | 1,59 |
| 261131520 | Pre-tp L.H.D20 3G1,5 NAT | 100 | 1,25 | 1,34 | 1,45 | 1,55 | 1,67 |
| 261132520 | Pre-tp L.H.D20 3G2,5 NAT | 100 | 1,89 | 2,03 | 2,19 | 2,35 | 2,53 |



PRE-TP COAXIAL

| CÓDIGO | Descripción | mts.Rollo | C3 | C4 | C5 | C6 | C7 |
|-----------|-------------------------------|-----------|------|------|------|------|------|
| 262100120 | Pre-tp D20 Coaxial 17 VATC | 100 | 0,75 | 0,81 | 0,87 | 0,93 | 1,00 |
| 262100220 | Pre-tp D20 Coaxial 17 VRTC | 100 | 1,14 | 1,23 | 1,32 | 1,42 | 1,52 |



PRE-TP TELEFONICO

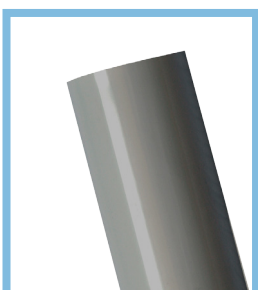
| CÓDIGO | Descripción | mts.Rollo | C3 | C4 | C5 | C6 | C7 |
|-----------|----------------------------------|-----------|------|------|------|------|------|
| 262200220 | Pre-tp D20 Telefónico 2 Pares | 100 | 0,80 | 0,86 | 0,92 | 0,99 | 1,07 |

TUBO RIGIDOS PVC



TUPERPLAS ENCHUFABLE NEGRO

| CÓDIGO | Nominal | mts./Fardo/Palet | C3 | C4 | C5 | C6 | C7 |
|-----------|---------|------------------|------|------|------|------|------|
| 065100016 | 16 | 57 / 3.078 | 0,82 | 0,88 | 0,95 | 1,02 | 1,10 |
| 065100020 | 20 | 57 / 1.995 | 1,10 | 1,18 | 1,27 | 1,37 | 1,47 |
| 065100025 | 25 | 57 / 1.368 | 1,61 | 1,73 | 1,86 | 2,00 | 2,15 |
| 065100032 | 32 | 30 / 990 | 2,08 | 2,24 | 2,40 | 2,58 | 2,78 |
| 065100040 | 40 | 30 / 600 | 3,07 | 3,30 | 3,55 | 3,81 | 4,10 |
| 065100050 | 50 | 15 / 495 | 4,24 | 4,56 | 4,90 | 5,27 | 5,66 |
| 065100063 | 63 | 15 / 330 | 5,72 | 6,15 | 6,61 | 7,11 | 7,64 |



TUPERPLAS ENCHUFABLE GRIS

| CÓDIGO | Nominal | mts./Fardo/Palet | C3 | C4 | C5 | C6 | C7 |
|-----------|---------|------------------|------|------|------|------|------|
| 065200016 | 16 | 57 / 3.078 | 0,91 | 0,98 | 1,05 | 1,13 | 1,22 |
| 065200020 | 20 | 57 / 1.995 | 1,22 | 1,31 | 1,41 | 1,52 | 1,63 |
| 065200025 | 25 | 57 / 1.368 | 1,65 | 1,77 | 1,91 | 2,05 | 2,20 |
| 065200032 | 32 | 30 / 990 | 2,32 | 2,49 | 2,68 | 2,88 | 3,10 |
| 065200040 | 40 | 30 / 600 | 3,46 | 3,72 | 4,00 | 4,30 | 4,62 |
| 065200050 | 50 | 15 / 495 | 4,75 | 5,11 | 5,49 | 5,90 | 6,34 |
| 065200063 | 63 | 15 / 330 | 6,39 | 6,87 | 7,38 | 7,94 | 8,53 |

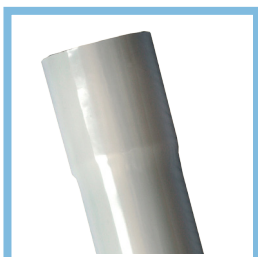


TUPERPLAS ABOCARDADO NEGRO

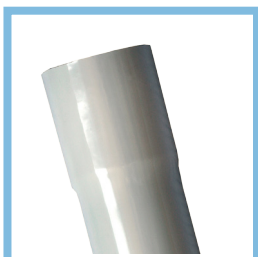
| CÓDIGO | Nominal | mts./Fardo/Palet | C3 | C4 | C5 | C6 | C7 |
|-----------|---------|------------------|------|------|------|------|------|
| 065300016 | 16 | 57 / 3.078 | 0,82 | 0,88 | 0,95 | 1,02 | 1,10 |
| 065300020 | 20 | 57 / 1.995 | 1,10 | 1,18 | 1,27 | 1,37 | 1,47 |
| 065300025 | 25 | 57 / 1.368 | 1,61 | 1,73 | 1,86 | 2,00 | 2,15 |
| 065300032 | 32 | 30 / 990 | 2,08 | 2,24 | 2,40 | 2,58 | 2,78 |
| 065300040 | 40 | 30 / 600 | 3,07 | 3,30 | 3,55 | 3,81 | 4,10 |
| 065300050 | 50 | 15 / 495 | 4,24 | 4,56 | 4,90 | 5,27 | 5,66 |
| 065300063 | 63 | 15 / 330 | 5,72 | 6,15 | 6,61 | 7,11 | 7,64 |



TUPERPLAS ABOCARDADO GRIS

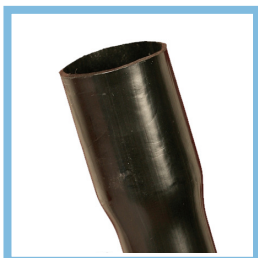


| CÓDIGO | Nominal | mts./Fardo/Palet | C3 | C4 | C5 | C6 | C7 |
|-----------|---------|------------------|------|------|------|------|------|
| 065400016 | 16 | 57 / 3.078 | 0,91 | 0,98 | 1,05 | 1,13 | 1,22 |
| 065400020 | 20 | 57 / 1.995 | 1,22 | 1,31 | 1,41 | 1,52 | 1,63 |
| 065400025 | 25 | 57 / 1.368 | 1,65 | 1,77 | 1,91 | 2,05 | 2,20 |
| 065400032 | 32 | 30 / 990 | 2,32 | 2,49 | 2,68 | 2,88 | 3,10 |
| 065400040 | 40 | 30 / 600 | 3,46 | 3,72 | 4,00 | 4,30 | 4,62 |
| 065400050 | 50 | 15 / 495 | 4,75 | 5,11 | 5,49 | 5,90 | 6,34 |
| 065400063 | 63 | 15 / 330 | 6,39 | 6,87 | 7,38 | 7,94 | 8,53 |



TUBO TP-ICT GRIS

| CÓDIGO | Nominal | mts./Fardo/Palet | C3 | C4 | C5 | C6 | C7 |
|-----------|---------|------------------|------|------|------|------|------|
| 064200032 | 32 | 30 / 990 | 1,65 | 1,78 | 1,91 | 2,06 | 2,21 |
| 064200040 | 40 | 30 / 600 | 2,06 | 2,21 | 2,38 | 2,55 | 2,75 |
| 064200050 | 50 | 15 / 420 | 2,59 | 2,79 | 3,00 | 3,22 | 3,47 |
| 064200063 | 63 | 15 / 330 | 4,44 | 4,77 | 5,13 | 5,51 | 5,93 |



TUBO TP-ICT NEGRO

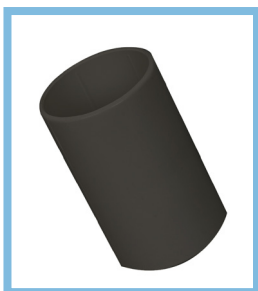
| CÓDIGO | Nominal | mts./Fardo/Palet | C3 | C4 | C5 | C6 | C7 |
|-----------|---------|------------------|------|------|------|------|------|
| 064100032 | 32 | 30 / 990 | 1,65 | 1,78 | 1,91 | 2,06 | 2,21 |
| 064100040 | 40 | 30 / 600 | 2,06 | 2,21 | 2,38 | 2,55 | 2,75 |
| 064100050 | 50 | 15 / 420 | 2,59 | 2,79 | 3,00 | 3,22 | 3,47 |
| 064100063 | 63 | 15 / 330 | 4,44 | 4,77 | 5,13 | 5,51 | 5,93 |

ACCESORIOS TUPERPLAS PVC



MANGUITO TUPERPLAS GRIS

| CÓDIGO | Nominal | uds. | C3 | C4 | C5 | C6 | C7 |
|-----------|---------|------|------|------|------|------|------|
| 065800016 | 16 | 250 | 0,51 | 0,55 | 0,59 | 0,63 | 0,68 |
| 065800020 | 20 | 150 | 0,53 | 0,57 | 0,61 | 0,66 | 0,71 |
| 065800025 | 25 | 100 | 0,58 | 0,62 | 0,67 | 0,72 | 0,77 |
| 065800032 | 32 | 50 | 0,60 | 0,65 | 0,69 | 0,75 | 0,80 |
| 065800040 | 40 | 30 | 1,39 | 1,49 | 1,61 | 1,73 | 1,86 |
| 065800050 | 50 | 15 | 1,95 | 2,10 | 2,25 | 2,42 | 2,60 |
| 065800063 | 63 | 8 | 2,21 | 2,38 | 2,55 | 2,75 | 2,95 |



MANGUITO TUPERPLAS NEGRO

| CÓDIGO | Nominal | uds. | C3 | C4 | C5 | C6 | C7 |
|-----------|---------|------|------|------|------|------|------|
| 065700016 | 16 | 250 | 0,51 | 0,55 | 0,59 | 0,63 | 0,68 |
| 065700020 | 20 | 150 | 0,53 | 0,57 | 0,61 | 0,66 | 0,71 |
| 065700025 | 25 | 100 | 0,58 | 0,62 | 0,67 | 0,72 | 0,77 |
| 065700032 | 32 | 50 | 0,60 | 0,65 | 0,69 | 0,75 | 0,80 |
| 065700040 | 40 | 30 | 1,39 | 1,49 | 1,61 | 1,73 | 1,86 |
| 065700050 | 50 | 15 | 1,95 | 2,10 | 2,25 | 2,42 | 2,60 |
| 065700063 | 63 | 8 | 2,21 | 2,38 | 2,55 | 2,75 | 2,95 |



ENLACE CAJA TUPERPLAS GRIS



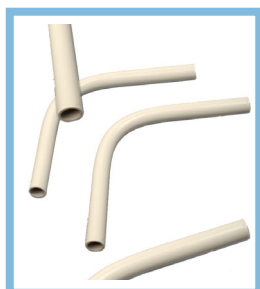
| CÓDIGO | Nominal | uds. | C3 | C4 | C5 | C6 | C7 |
|-----------|---------|------|------|------|------|------|------|
| 025700016 | 16 | 250 | 0,52 | 0,56 | 0,60 | 0,65 | 0,70 |
| 025700020 | 20 | 150 | 0,56 | 0,60 | 0,65 | 0,69 | 0,75 |
| 025700025 | 25 | 100 | 0,64 | 0,68 | 0,73 | 0,79 | 0,84 |
| 025700032 | 32 | 50 | 1,02 | 1,09 | 1,17 | 1,26 | 1,35 |
| 025700040 | 40 | 30 | 1,86 | 2,00 | 2,15 | 2,31 | 2,48 |
| 025700050 | 50 | 15 | 2,61 | 2,80 | 3,01 | 3,24 | 3,48 |
| 025700063 | 63 | 15 | 4,04 | 4,35 | 4,68 | 5,03 | 5,40 |

ENLACE CAJA TUPERPLAS NEGRO



| CÓDIGO | Nominal | uds. | C3 | C4 | C5 | C6 | C7 |
|-----------|---------|------|------|------|------|------|------|
| 025600016 | 16 | 250 | 0,52 | 0,56 | 0,60 | 0,65 | 0,70 |
| 025600020 | 20 | 150 | 0,56 | 0,60 | 0,65 | 0,69 | 0,75 |
| 025600025 | 25 | 100 | 0,64 | 0,68 | 0,73 | 0,79 | 0,84 |
| 025600032 | 32 | 50 | 1,02 | 1,09 | 1,17 | 1,26 | 1,35 |
| 025600040 | 40 | 30 | 1,86 | 2,00 | 2,15 | 2,31 | 2,48 |
| 025600050 | 50 | 15 | 2,61 | 2,80 | 3,01 | 3,24 | 3,48 |
| 025600063 | 63 | 15 | 4,04 | 4,35 | 4,68 | 5,03 | 5,40 |

CURVA TUPERPLAS GRIS

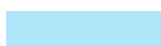


| CÓDIGO | Nominal | C3 | C4 | C5 | C6 | C7 |
|-----------|---------|-------|-------|-------|-------|-------|
| 065600016 | 16 | 2,68 | 2,88 | 3,10 | 3,33 | 3,58 |
| 065600020 | 20 | 3,18 | 3,42 | 3,67 | 3,95 | 4,25 |
| 065600025 | 25 | 3,39 | 3,64 | 3,92 | 4,21 | 4,53 |
| 065600032 | 32 | 4,14 | 4,45 | 4,78 | 5,14 | 5,53 |
| 065600040 | 40 | 5,40 | 5,81 | 6,24 | 6,71 | 7,21 |
| 065600050 | 50 | 8,18 | 8,79 | 9,45 | 10,16 | 10,92 |
| 065600063 | 63 | 12,69 | 13,64 | 14,66 | 15,76 | 16,95 |

CURVA TUPERPLAS NEGRA



| CÓDIGO | Nominal | C3 | C4 | C5 | C6 | C7 |
|-----------|---------|-------|-------|-------|-------|-------|
| 065500016 | 16 | 2,68 | 2,88 | 3,10 | 3,33 | 3,58 |
| 065500020 | 20 | 3,18 | 3,42 | 3,67 | 3,95 | 4,25 |
| 065500025 | 25 | 3,39 | 3,64 | 3,92 | 4,21 | 4,53 |
| 065500032 | 32 | 4,14 | 4,45 | 4,78 | 5,14 | 5,53 |
| 065500040 | 40 | 5,40 | 5,81 | 6,24 | 6,71 | 7,21 |
| 065500050 | 50 | 8,18 | 8,79 | 9,45 | 10,16 | 10,92 |
| 065500063 | 63 | 12,69 | 13,64 | 14,66 | 15,76 | 16,95 |



OTROS ACCESORIOS PVC



MANGUITO UNIÓN CURVADO 90°

| CÓDIGO | Nominal | uds. / bolsa | C3 | C4 | C5 | C6 | C7 |
|-----------|---------|--------------|------|------|------|------|------|
| 022300016 | 16 | 25 | 0,41 | 0,44 | 0,47 | 0,51 | 0,55 |
| 022300020 | 20 | 25 | 0,52 | 0,56 | 0,60 | 0,65 | 0,70 |
| 022300025 | 25 | 20 | 0,85 | 0,92 | 0,99 | 1,06 | 1,14 |
| 022300032 | 32 | 10 | 1,67 | 1,79 | 1,92 | 2,07 | 2,22 |
| 022300040 | 40 | 5 | 2,35 | 2,53 | 2,72 | 2,92 | 3,14 |
| 022300050 | 50 | 3 | 4,28 | 4,59 | 4,93 | 5,30 | 5,70 |



MANGUITO FLEXIBLE PARA TUBOS

| CÓDIGO | Nominal | uds. | C3 | C4 | C5 | C6 | C7 |
|-----------|---------|------|------|------|------|------|------|
| 022000016 | 16 | 20 | 1,84 | 1,98 | 2,13 | 2,29 | 2,46 |
| 022000020 | 20 | 20 | 2,17 | 2,34 | 2,52 | 2,70 | 2,91 |
| 022000025 | 25 | 10 | 3,01 | 3,24 | 3,48 | 3,74 | 4,03 |
| 022000032 | 32 | 10 | 4,86 | 5,22 | 5,61 | 6,03 | 6,48 |



MANGUITO UNIÓN CURVADO DE 90°

| CÓDIGO | Nominal | uds. | C3 | C4 | C5 | C6 | C7 |
|-----------|---------|------|------|------|------|------|------|
| 022100016 | 16 | 25 | 0,74 | 0,79 | 0,85 | 0,91 | 0,98 |
| 022100020 | 20 | 25 | 0,83 | 0,89 | 0,96 | 1,03 | 1,11 |
| 022100025 | 25 | 25 | 1,16 | 1,24 | 1,33 | 1,43 | 1,54 |
| 022100032 | 32 | 15 | 1,33 | 1,43 | 1,54 | 1,65 | 1,78 |

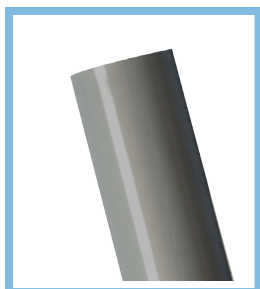


MANGUITO UNIÓN EN "T"

| CÓDIGO | Nominal | uds. | C3 | C4 | C5 | C6 | C7 |
|-----------|---------|------|------|------|------|------|------|
| 022200016 | 16 | 25 | 0,88 | 0,94 | 1,01 | 1,09 | 1,17 |
| 022200020 | 20 | 25 | 1,07 | 1,15 | 1,24 | 1,33 | 1,43 |
| 022200025 | 25 | 25 | 1,46 | 1,57 | 1,69 | 1,81 | 1,95 |
| 022200032 | 32 | 5 | 1,81 | 1,94 | 2,09 | 2,24 | 2,41 |



TUBOS RIGIDOS LH



TUPERPLAS LIBRE DE HALÓGENOS ENCHUFABLE GRIS

| CÓDIGO | Nominal | mts./Mazo/Palet | C3 | C4 | C5 | C6 | C7 |
|-----------|---------|-----------------|-------|-------|-------|-------|-------|
| 110500016 | 16 | 57 / 3.078 | 2,55 | 2,74 | 2,95 | 3,17 | 3,41 |
| 110500020 | 20 | 57 / 1.995 | 3,12 | 3,35 | 3,61 | 3,88 | 4,17 |
| 110500025 | 25 | 57 / 1.368 | 4,30 | 4,62 | 4,97 | 5,34 | 5,74 |
| 110500032 | 32 | 30 / 990 | 5,94 | 6,39 | 6,86 | 7,38 | 7,93 |
| 110500040 | 40 | 30 / 600 | 8,63 | 9,28 | 9,97 | 10,72 | 11,53 |
| 110500050 | 50 | 15 / 495 | 11,59 | 12,46 | 13,39 | 14,40 | 15,48 |
| 110500063 | 63 | 15 / 330 | 15,52 | 16,68 | 17,94 | 19,28 | 20,73 |

ACCESORIOS TUPERPLAS LH



MANGUITO TUPERPLAS LIBRE HALÓGENOS GRIS

| CÓDIGO | Nominal | uds. | C3 | C4 | C5 | C6 | C7 |
|-----------|---------|------|------|------|------|------|------|
| 110900016 | 16 | 250 | 0,84 | 0,90 | 0,97 | 1,04 | 1,12 |
| 110900020 | 20 | 150 | 0,99 | 1,06 | 1,14 | 1,23 | 1,32 |
| 110900025 | 25 | 100 | 1,13 | 1,21 | 1,31 | 1,40 | 1,51 |
| 110900032 | 32 | 50 | 2,06 | 2,21 | 2,38 | 2,56 | 2,75 |
| 110900040 | 40 | 30 | 2,74 | 2,95 | 3,17 | 3,40 | 3,66 |
| 110900050 | 50 | 15 | 3,80 | 4,09 | 4,39 | 4,72 | 5,07 |
| 110900063 | 63 | 15 | 4,92 | 5,29 | 5,69 | 6,11 | 6,57 |



ENLACE CAJA TUPERPLAS LIBRE DE HALÓGENOS GRS

| CÓDIGO | Nominal | uds. | C3 | C4 | C5 | C6 | C7 |
|-----------|---------|------|-------|-------|-------|-------|-------|
| 026700016 | 16 | 250 | 1,06 | 1,13 | 1,21 | 1,31 | 1,40 |
| 026700020 | 20 | 150 | 1,19 | 1,28 | 1,38 | 1,48 | 1,59 |
| 026700025 | 25 | 100 | 1,30 | 1,39 | 1,49 | 1,61 | 1,73 |
| 026700032 | 32 | 50 | 2,40 | 2,58 | 2,77 | 2,98 | 3,21 |
| 026700040 | 40 | 30 | 4,70 | 5,06 | 5,44 | 5,85 | 6,29 |
| 026700050 | 50 | 15 | 7,42 | 7,98 | 8,58 | 9,22 | 9,91 |
| 026700063 | 63 | 15 | 12,10 | 13,01 | 13,99 | 15,03 | 16,16 |

OTROS ACCESORIOS LH



MANGUITO FLEXIBLE DE UNIÓN

| CÓDIGO | Nominal | uds. / bolsa | C3 | C4 | C5 | C6 | C7 |
|-----------|---------|--------------|------|------|------|-------|-------|
| 022400016 | 16 | 20 | 2,11 | 2,27 | 2,44 | 2,62 | 2,82 |
| 022400020 | 20 | 10 | 2,33 | 2,50 | 2,69 | 2,89 | 3,11 |
| 022400025 | 25 | 10 | 2,78 | 2,99 | 3,21 | 3,46 | 3,71 |
| 022400032 | 32 | 10 | 4,55 | 4,89 | 5,26 | 5,65 | 6,07 |
| 022400040 | 40 | 10 | 6,52 | 7,01 | 7,54 | 8,10 | 8,71 |
| 022400050 | 50 | 5 | 8,10 | 8,70 | 9,35 | 10,05 | 10,81 |



MANGUITO UNIÓN CURVADO 90°

| CÓDIGO | Nominal | uds./bolsa | C3 | C4 | C5 | C6 | C7 |
|-----------|---------|------------|-------|-------|-------|-------|-------|
| 023800016 | 16 | 20 | 1,33 | 1,43 | 1,54 | 1,65 | 1,78 |
| 023800020 | 20 | 10 | 1,50 | 1,61 | 1,73 | 1,86 | 2,00 |
| 023800025 | 25 | 10 | 1,89 | 2,04 | 2,19 | 2,36 | 2,53 |
| 023800032 | 32 | 10 | 2,57 | 2,76 | 2,97 | 3,19 | 3,43 |
| 023800040 | 40 | 10 | 5,35 | 5,75 | 6,18 | 6,64 | 7,14 |
| 023800050 | 50 | 5 | 14,16 | 15,22 | 16,36 | 17,59 | 18,91 |



MANGUITO DE UNIÓN

| CÓDIGO | Nominal | uds./bolsa | C3 | C4 | C5 | C6 | C7 |
|-----------|---------|------------|------|------|------|------|------|
| 023500016 | 16 | 20 | 0,94 | 1,01 | 1,09 | 1,17 | 1,25 |
| 023500020 | 20 | 10 | 1,07 | 1,15 | 1,24 | 1,33 | 1,43 |
| 023500025 | 25 | 10 | 1,22 | 1,31 | 1,41 | 1,51 | 1,63 |
| 023500032 | 32 | 10 | 1,40 | 1,50 | 1,61 | 1,73 | 1,86 |
| 023500040 | 40 | 10 | 2,52 | 2,71 | 2,91 | 3,13 | 3,37 |
| 023500050 | 50 | 5 | 2,90 | 3,12 | 3,35 | 3,61 | 3,88 |



MANGUITO DE UNIÓN MIXTO

| CÓDIGO | Nominal | uds./bolsa | C3 | C4 | C5 | C6 | C7 |
|-----------|---------|------------|------|------|------|------|------|
| 023600016 | 16 | 20 | 1,06 | 1,13 | 1,21 | 1,31 | 1,40 |
| 023600020 | 20 | 10 | 1,09 | 1,18 | 1,27 | 1,36 | 1,47 |
| 023600025 | 25 | 10 | 1,14 | 1,23 | 1,32 | 1,42 | 1,53 |
| 023600032 | 32 | 10 | 1,65 | 1,78 | 1,91 | 2,06 | 2,21 |
| 023600040 | 40 | 10 | 2,39 | 2,57 | 2,76 | 2,97 | 3,19 |
| 023600050 | 50 | 5 | 2,82 | 3,03 | 3,26 | 3,50 | 3,76 |



RACOR ROSCADO

| CÓDIGO | Nominal | uds./bolsa | C3 | C4 | C5 | C6 | C7 |
|-----------|---------|------------|------|------|------|------|------|
| 023700016 | 16 | 20 | 1,12 | 1,20 | 1,29 | 1,39 | 1,49 |
| 023700020 | 20 | 10 | 1,25 | 1,34 | 1,44 | 1,55 | 1,66 |
| 023700025 | 25 | 10 | 1,40 | 1,50 | 1,61 | 1,73 | 1,86 |
| 023700032 | 32 | 10 | 1,60 | 1,72 | 1,85 | 1,99 | 2,14 |
| 023700040 | 40 | 10 | 2,75 | 2,95 | 3,17 | 3,41 | 3,66 |
| 023700050 | 50 | 5 | 3,20 | 3,44 | 3,70 | 3,98 | 4,27 |



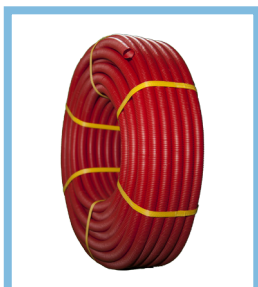
SOPORTE A PRESIÓN

| CÓDIGO | Nominal | uds./bolsa | C3 | C4 | C5 | C6 | C7 |
|-----------|---------|------------|------|------|------|------|------|
| 023900016 | 16 | 100 | 0,17 | 0,18 | 0,19 | 0,21 | 0,22 |
| 023900020 | 20 | 100 | 0,19 | 0,20 | 0,22 | 0,23 | 0,25 |
| 023900025 | 25 | 100 | 0,22 | 0,23 | 0,25 | 0,27 | 0,29 |
| 023900032 | 32 | 50 | 0,34 | 0,37 | 0,40 | 0,43 | 0,46 |
| 023900040 | 40 | 25 | 0,53 | 0,57 | 0,61 | 0,66 | 0,71 |
| 023900050 | 50 | 25 | 0,66 | 0,71 | 0,76 | 0,82 | 0,88 |
| 023900063 | 63 | 25 | 0,99 | 1,07 | 1,15 | 1,24 | 1,33 |



FONTANERIA Y BRICOLAJE

TUFONPLAS PG ROJO



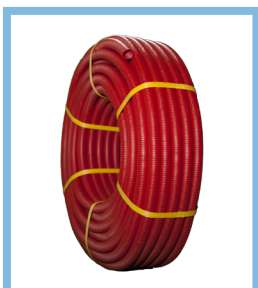
| CODIGO | Nominal | mts.Rollo | C3 | C4 | C5 | C6 | C7 |
|-----------|---------|-----------|------|------|------|------|------|
| 100300013 | 13 | 50/ 3000 | 0,25 | 0,27 | 0,29 | 0,31 | 0,33 |
| 100300016 | 16 | 50/3000 | 0,29 | 0,31 | 0,34 | 0,36 | 0,39 |
| 100300019 | 19 | 50/3000 | 0,36 | 0,39 | 0,42 | 0,45 | 0,48 |
| 100300023 | 23 | 50/ 2200 | 0,45 | 0,48 | 0,52 | 0,56 | 0,60 |
| 100300029 | 29 | 50/ 1800 | 0,72 | 0,77 | 0,83 | 0,89 | 0,96 |
| 100300036 | 36 | 25/ 1600 | 1,22 | 1,32 | 1,42 | 1,53 | 1,64 |

TUFONPLAS PG AZUL



| CODIGO | Nominal | mts.Rollo / Palet | C3 | C4 | C5 | C6 | C7 |
|-----------|---------|-------------------|------|------|------|------|------|
| 100200013 | 13 | 50/3000 | 0,25 | 0,27 | 0,29 | 0,31 | 0,33 |
| 100200016 | 16 | 50/3000 | 0,29 | 0,31 | 0,34 | 0,36 | 0,39 |
| 100200019 | 19 | 50/3000 | 0,36 | 0,39 | 0,42 | 0,45 | 0,48 |
| 100200023 | 23 | 50/2200 | 0,45 | 0,48 | 0,52 | 0,56 | 0,60 |
| 100200029 | 29 | 50/1800 | 0,72 | 0,77 | 0,83 | 0,89 | 0,96 |
| 100200036 | 36 | 25/1600 | 1,22 | 1,32 | 1,42 | 1,53 | 1,64 |

TUFONPLAS METRICA ROJO



| CODIGO | Nominal | mts / Rollo | C3 | C4 | C5 | C6 | C7 |
|-----------|---------|-------------|------|------|------|------|------|
| 102200016 | 13 | 100/6000 | 0,25 | 0,27 | 0,29 | 0,31 | 0,33 |
| 102200020 | 16 | 100/4400 | 0,29 | 0,31 | 0,34 | 0,36 | 0,39 |
| 102200025 | 19 | 75/3000 | 0,36 | 0,39 | 0,42 | 0,45 | 0,48 |
| 102200032 | 23 | 50/2000 | 0,45 | 0,48 | 0,52 | 0,56 | 0,60 |
| 102200040 | 29 | 25/1100 | 0,72 | 0,77 | 0,83 | 0,89 | 0,96 |
| 102200050 | 36 | 25/700 | 1,22 | 1,32 | 1,42 | 1,53 | 1,64 |

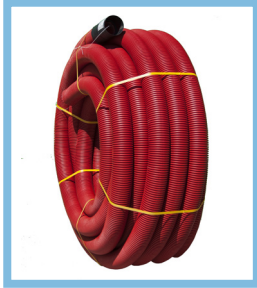
TUFONPLAS METRICA AZUL



| CODIGO | Nominal | mts / Rollo | C3 | C4 | C5 | C6 | C7 |
|-----------|---------|-------------|------|------|------|------|------|
| 102300016 | 13 | 100/6000 | 0,25 | 0,27 | 0,29 | 0,31 | 0,33 |
| 102300020 | 16 | 100/4400 | 0,29 | 0,31 | 0,34 | 0,36 | 0,39 |
| 102300025 | 19 | 75/3000 | 0,36 | 0,39 | 0,42 | 0,45 | 0,48 |
| 102300032 | 23 | 50/2000 | 0,45 | 0,48 | 0,52 | 0,56 | 0,60 |
| 102300040 | 29 | 25/1100 | 0,72 | 0,77 | 0,83 | 0,89 | 0,96 |
| 102300050 | 36 | 25/700 | 1,22 | 1,32 | 1,42 | 1,53 | 1,64 |

CANALIZACION ELECTRICA ULTRA-TP

CANALIZACIÓN ULTRATP-I NORMAL ROJO ROLLO



| CÓDIGO | Nominal | mts.Rollo/Contenedor | C3 | C4 | C5 | C6 | C7 |
|-----------|---------|----------------------|-------|-------|-------|-------|-------|
| 121100040 | 40 | 50/30.000 | 1,83 | 1,96 | 2,11 | 2,27 | 2,43 |
| 121100050 | 50 | 50/20.000 | 2,28 | 2,45 | 2,63 | 2,83 | 3,04 |
| 121100063 | 63 | 50/13.000 | 2,63 | 2,83 | 3,04 | 3,27 | 3,52 |
| 121100075 | 75 | 50/9.000 | 3,19 | 3,43 | 3,69 | 3,96 | 4,26 |
| 121100090 | 90 | 50/6000 | 3,87 | 4,16 | 4,47 | 4,81 | 5,17 |
| 121100110 | 110 | 50/4000 | 5,35 | 5,75 | 6,18 | 6,64 | 7,14 |
| 121100125 | 125 | 50/3300 | 5,99 | 6,44 | 6,92 | 7,44 | 8,00 |
| 121100160 | 160 | 25/2200 | 8,03 | 8,63 | 9,28 | 9,97 | 10,72 |
| 121100200 | 200 | 25/1300 | 14,33 | 15,40 | 16,56 | 17,80 | 19,13 |

*** Consultar códigos para otros colores distintos del rojo

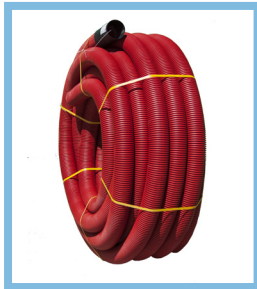
CANALIZACIÓN ULTRATP-I NORMAL ROJO BARRA



| CÓDIGO | Nominal | Barra/Palet | C3 | C4 | C5 | C6 | C7 |
|-----------|---------|-------------|-------|-------|-------|-------|-------|
| 120100090 | 90 | 6/1038 | 3,87 | 4,16 | 4,47 | 4,81 | 5,17 |
| 120100110 | 110 | 6/690 | 5,35 | 5,75 | 6,18 | 6,64 | 7,14 |
| 120100125 | 125 | 6/516 | 5,99 | 6,44 | 6,92 | 7,44 | 8,00 |
| 120100160 | 160 | 6/318 | 8,03 | 8,63 | 9,28 | 9,97 | 10,72 |
| 120100200 | 200 | 6/210 | 14,33 | 15,40 | 16,56 | 17,80 | 19,13 |
| 120100250 | 250 | 6/120 | 22,88 | 24,60 | 26,45 | 28,43 | 30,56 |

*** Consultar códigos para otros colores distintos del rojo

CANALIZACIÓN ULTRATP-I LIGERO ROJO ROLLO



| CÓDIGO | Nominal | mts.Rollo/Contenedor | C3 | C4 | C5 | C6 | C7 |
|-----------|---------|----------------------|-------|-------|-------|-------|-------|
| 126100040 | 40 | 50/30000 | 1,65 | 1,77 | 1,90 | 2,05 | 2,20 |
| 126100050 | 50 | 50/20000 | 2,06 | 2,21 | 2,38 | 2,55 | 2,75 |
| 126100063 | 63 | 50/13000 | 2,37 | 2,55 | 2,74 | 2,95 | 3,17 |
| 126100075 | 75 | 50/9000 | 2,87 | 3,08 | 3,31 | 3,56 | 3,83 |
| 126100090 | 90 | 50/6000 | 3,49 | 3,75 | 4,03 | 4,33 | 4,66 |
| 126100110 | 110 | 50/4200 | 4,31 | 4,63 | 4,98 | 5,35 | 5,75 |
| 126100125 | 125 | 50/3300 | 5,33 | 5,73 | 6,16 | 6,62 | 7,12 |
| 126100160 | 160 | 25/2200 | 7,18 | 7,71 | 8,29 | 8,91 | 9,58 |
| 126100200 | 200 | 25/1300 | 13,38 | 14,39 | 15,47 | 16,63 | 17,88 |

*** Consultar códigos para otros colores distintos del rojo

CANALIZACIÓN ULTRATP-I LIGERO ROJO BARRA



| CÓDIGO | Nominal | Barra/Palet | C3 | C4 | C5 | C6 | C7 |
|-----------|---------|-------------|-------|-------|-------|-------|-------|
| 125100090 | 90 | 6/1038 | 3,49 | 3,75 | 4,03 | 4,33 | 4,66 |
| 125100110 | 110 | 6/690 | 4,31 | 4,63 | 4,98 | 5,35 | 5,75 |
| 125100125 | 125 | 6/516 | 5,33 | 5,73 | 6,16 | 6,62 | 7,12 |
| 125100160 | 160 | 6/318 | 7,18 | 7,71 | 8,29 | 8,91 | 9,58 |
| 125100200 | 200 | 6/210 | 13,38 | 14,39 | 15,47 | 16,63 | 17,88 |

*** Consultar códigos para otros colores distintos del rojo

CANALIZACIÓN ULTRA-TP VII 750Nw BARRA



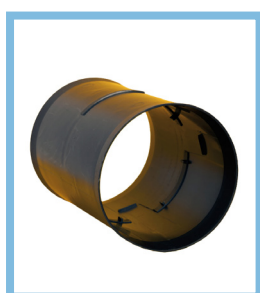
| CÓDIGO | Nominal | Barra/Palet | C3 | C4 | C5 | C6 | C7 |
|-----------|---------|-------------|-------|-------|-------|-------|-------|
| 129100110 | 110 | 6/690 | 5,35 | 5,75 | 6,18 | 6,64 | 7,14 |
| 129100160 | 160 | 6/318 | 8,03 | 8,63 | 9,28 | 9,97 | 10,72 |
| 129100200 | 200 | 6/210 | 14,33 | 15,40 | 16,56 | 17,80 | 19,13 |
| 129100250 | 250 | 6/120 | 22,88 | 24,60 | 26,45 | 28,43 | 30,56 |



CANALIZACIÓN ULTRA-TP II

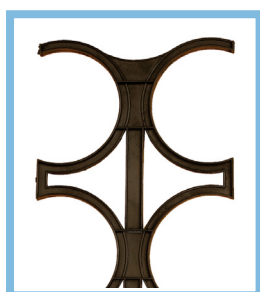
| CÓDIGO | Nominal | Barra/Palet | C3 | C4 | C5 | C6 | C7 |
|-----------|---------|-------------|-------|-------|-------|-------|-------|
| 123000110 | 110 | 6/690 | 5,35 | 5,75 | 6,18 | 6,64 | 7,14 |
| 123000160 | 160 | 6/318 | 8,03 | 8,63 | 9,28 | 9,97 | 10,72 |
| 123000200 | 200 | 6/210 | 14,33 | 15,40 | 16,56 | 17,80 | 19,13 |
| 123000250 | 250 | 6/120 | 22,88 | 24,60 | 26,45 | 28,43 | 30,56 |

ACCESORIOS ULTRA-TP



MANGUITOS ULTRA

| CÓDIGO | Nominal | C3 | C4 | C5 | C6 | C7 |
|-----------|---------|-------|-------|-------|-------|-------|
| 120600040 | 40 | 1,73 | 1,86 | 2,00 | 2,15 | 2,31 |
| 120600050 | 50 | 1,84 | 1,98 | 2,13 | 2,29 | 2,46 |
| 120600063 | 63 | 2,49 | 2,68 | 2,88 | 3,10 | 3,33 |
| 120600075 | 75 | 2,91 | 3,13 | 3,36 | 3,62 | 3,89 |
| 120600090 | 90 | 3,37 | 3,62 | 3,89 | 4,18 | 4,50 |
| 120600110 | 110 | 3,90 | 4,20 | 4,52 | 4,85 | 5,22 |
| 120600125 | 125 | 5,90 | 6,34 | 6,82 | 7,33 | 7,88 |
| 120600160 | 160 | 6,50 | 6,98 | 7,50 | 8,07 | 8,67 |
| 120600200 | 200 | 7,26 | 7,80 | 8,39 | 9,01 | 9,69 |
| 120600250 | 250 | 11,25 | 12,09 | 13,00 | 13,97 | 15,02 |



SEPARADORES

| CÓDIGO | Nominal | C3 | C4 | C5 | C6 | C7 |
|-----------|---------|-------|-------|-------|-------|-------|
| 028400063 | 63-4 | 1,11 | 1,19 | 1,28 | 1,38 | 1,48 |
| 028800063 | 63-8 | 1,93 | 2,08 | 2,24 | 2,40 | 2,58 |
| 028400090 | 90-4 | 2,71 | 2,91 | 3,13 | 3,36 | 3,62 |
| 028400110 | 110-4 | 1,88 | 2,02 | 2,17 | 2,33 | 2,51 |
| 028800110 | 110-8 | 3,98 | 4,28 | 4,60 | 4,95 | 5,32 |
| 028400125 | 125-4 | 2,15 | 2,31 | 2,48 | 2,67 | 2,87 |
| 028800160 | 160-4 | 3,41 | 3,66 | 3,93 | 4,23 | 4,55 |
| 028400200 | 200-4 | 19,44 | 20,89 | 22,46 | 24,14 | 25,95 |



TAPONES ULTRA

| CÓDIGO | Nominal | C3 | C4 | C5 | C6 | C7 |
|-----------|---------|-------|-------|-------|-------|-------|
| 120500040 | 40 | 0,69 | 0,74 | 0,80 | 0,86 | 0,92 |
| 120500050 | 50 | 0,85 | 0,92 | 0,99 | 1,06 | 1,14 |
| 120500063 | 63 | 0,98 | 1,05 | 1,13 | 1,21 | 1,30 |
| 120500075 | 75 | 1,22 | 1,31 | 1,41 | 1,51 | 1,63 |
| 120500090 | 90 | 1,40 | 1,50 | 1,61 | 1,73 | 1,86 |
| 120500110 | 110 | 2,15 | 2,31 | 2,48 | 2,67 | 2,87 |
| 120500125 | 125 | 2,85 | 3,07 | 3,30 | 3,55 | 3,81 |
| 120500160 | 160 | 3,22 | 3,47 | 3,73 | 4,01 | 4,31 |
| 120500200 | 200 | 3,89 | 4,18 | 4,49 | 4,83 | 5,19 |
| 120500250 | 250 | 12,52 | 13,46 | 14,97 | 15,55 | 16,72 |



CINTA SEÑALIZACIÓN

| CÓDIGO | Nominal | mts.Rollo | C3 | C4 | C5 | C6 | C7 |
|-----------|---------|-----------|------|------|------|------|------|
| 029900150 | 150 | 500 | 0,24 | 0,26 | 0,28 | 0,31 | 0,34 |



PLACAS SEÑALIZACIÓN



| CÓDIGO | Descripción | Und/Pallet | C3 | C4 | C5 | C6 | C7 |
|-----------|-----------------------------------|------------|------|------|------|------|------|
| 310101250 | Placa Iberdrola 250mm ancho | 1000 | 2,81 | 3,02 | 3,25 | 3,49 | 3,75 |
| 310102250 | Placa Endesa 250mm ancho | 1000 | 2,81 | 3,02 | 3,25 | 3,49 | 3,75 |
| 310103250 | Placa Endesa Bilingüe 250mm ancho | 1000 | 2,81 | 3,02 | 3,25 | 3,49 | 3,75 |
| 310104250 | Placa Neutra 250mm ancho | 1000 | 2,81 | 3,02 | 3,25 | 3,49 | 3,75 |

CANALIZACION RIGIDA PVC

CANALIZACIÓN RÍGIDA BARRAS DE 3 MTS



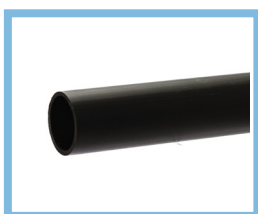
| CÓDIGO | Nominal | Fardo/Pal-Espesor | C3 | C4 | C5 | C6 | C7 |
|-----------|---------|-------------------|------|------|------|------|------|
| 050100032 | 32 | 30 / 990 - 0,80 | 1,20 | 1,29 | 1,39 | 1,49 | 1,60 |
| 050100040 | 40 | 30 / 750 - 0,90 | 1,64 | 1,76 | 1,90 | 2,04 | 2,19 |
| 050100050 | 50 | 15 / 555 - 1,05 | 2,25 | 2,42 | 2,60 | 2,80 | 3,00 |
| 050100063 | 63 | 15 / 330 - 1,23 | 3,18 | 3,42 | 3,67 | 3,95 | 4,25 |

CANALIZACIÓN RÍGIDA BARRAS DE 6 MTS

| CÓDIGO | Nominal | mts./Palet | C3 | C4 | C5 | C6 | C7 |
|-----------|---------|------------|------|------|------|------|------|
| 050100110 | 110 | 6/465 | 6,03 | 6,48 | 6,97 | 7,49 | 8,05 |

MULTICONDUCTOS

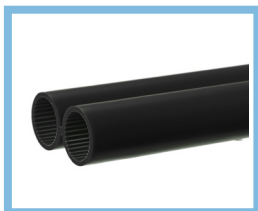
MONOTUBO



| CÓDIGO | Descripción |
|-----------|------------------------------|
| 220102440 | Monotubo 40 exp. 2,4mm Negro |
| 220103040 | Monotubo 40 exp. 3mm Negro |
| 220113040 | Monotubo 40 Verde Siliconado |

** Consultar precios

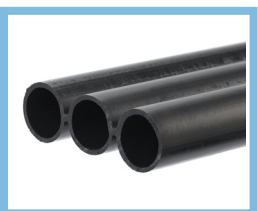
BITUBO



| CÓDIGO | Descripción |
|-----------|--------------------------|
| 220203040 | Bitubo 40 exp. 3mm Negro |

** Consultar precios

TRITUBO



| CÓDIGO | Descripción |
|-----------|-----------------------------|
| 220303040 | Tritubo 40 exp. 3mm Negro |
| 220313040 | Tritubo 40 exp. 3mm Verde |
| 220302440 | Tritubo 40 exp. 2,4mm Negro |
| 220303050 | Tritubo 50 exp. 3mm Negro |

** Consultar precios



CUATRITUBO

| CÓDIGO | Descripción |
|-----------|---|
| 220413040 | Cuatritubo 40 Verde Siliconado b.150mts |
| 220413340 | Cuatritubo 40 Verde Siliconado b.300mts |
| 220423040 | Brida Cuatritubo 4x40 |

** Consultar precios

DRENAJE



DRENAJE

| CÓDIGO | Nominal | mts.Rollo | C3 | C4 | C5 | C6 | C7 |
|-----------|---------|-----------|-------|-------|-------|-------|-------|
| 135200050 | 50-R | 50 | 2,37 | 2,55 | 2,74 | 2,95 | 3,17 |
| 135200063 | 63-R | 50 | 2,87 | 3,08 | 3,31 | 3,56 | 3,83 |
| 135200110 | 110-R | 50 | 4,31 | 4,63 | 4,98 | 5,35 | 5,75 |
| 135200160 | 160-R | 25 | 7,18 | 7,71 | 8,29 | 8,91 | 9,58 |
| 135200200 | 200-R | 25 | 13,38 | 14,39 | 15,47 | 16,63 | 17,88 |

SANEAMIENTO COMPACTO PVC



TUBO TEJA SN4

| CÓDIGO | Nominal Dn+tol | mts./Barra/Palet | Espesor | C-3 | C-4 | C-5 | C-6 | C-7 |
|-----------|----------------|------------------|---------|-------|-------|-------|-------|-------|
| 195100160 | 160+0,4 | 6mt / 198 mts | 4,00 | 8,03 | 8,63 | 9,28 | 9,98 | 10,72 |
| 195100200 | 200+0,5 | 6mt / 108 mts | 4,90 | 12,27 | 13,19 | 14,17 | 15,24 | 16,38 |
| 195100250 | 250+0,5 | 6mt / 66 mts | 6,20 | 19,40 | 20,86 | 22,42 | 24,11 | 25,91 |
| 195100315 | 315+0,6 | 6mt / 48 mts | 7,70 | 30,16 | 32,43 | 34,86 | 37,47 | 40,28 |
| 195100400 | 400+0,7 | 6mt / 30 mts | 9,80 | 48,58 | 52,22 | 56,14 | 60,35 | 64,88 |



TUBO DE POZOS-SONDEOS

| CÓDIGO | Nominal | | Espesor | C-3 | C-4 | C-5 | C-6 | C-7 |
|-----------|---------|---------------|---------|-------|-------|-------|-------|-------|
| 203100140 | 140 | 6 AT | 3,50 | 6,36 | 6,84 | 7,35 | 7,91 | 8,50 |
| 204100140 | 140 | 10 AT | 5,40 | 6,34 | 6,82 | 7,33 | 7,88 | 8,47 |
| 202100180 | 180 | 6 AT | 4,40 | 10,22 | 10,99 | 11,81 | 12,70 | 13,65 |
| 201100180 | 180 | 10 AT (6 mts) | 6,90 | 15,59 | 16,76 | 18,01 | 19,36 | 20,82 |
| 200100180 | 180 | 10 AT (4 mts) | 6,90 | 15,59 | 16,76 | 18,01 | 19,36 | 20,82 |

TUBOS FLEXIBLES ESPIROPLÁSTIC



ESPIROPLASTIC GRIS

| CODIGO | Nominal | mts./rollo | C3 | C4 | C5 | C6 | C7 |
|-----------|---------|------------|------|------|-------|-------|-------|
| 040100007 | 7 | 25 | 1,63 | 1,75 | 1,88 | 2,02 | 2,17 |
| 040100009 | 9 | 25 | 1,70 | 1,83 | 1,97 | 2,11 | 2,27 |
| 040100011 | 11 | 25 | 2,06 | 2,21 | 2,38 | 2,55 | 2,75 |
| 040100013 | 13 | 25 | 2,35 | 2,53 | 2,72 | 2,92 | 3,14 |
| 040100016 | 16 | 25 | 2,71 | 2,91 | 3,13 | 3,36 | 3,62 |
| 040100021 | 21 | 25 | 3,43 | 3,69 | 3,97 | 4,26 | 4,58 |
| 040100029 | 29 | 25 | 4,47 | 4,81 | 5,17 | 5,56 | 5,98 |
| 040100036 | 36 | 25 | 6,88 | 7,39 | 7,94 | 8,54 | 9,18 |
| 040100048 | 48 | 25 | 9,29 | 9,99 | 10,74 | 11,54 | 12,41 |



ESPIROPLASTIC NEGRO

| CODIGO | Nominal | mts./rollo | C3 | C4 | C5 | C6 | C7 |
|-----------|---------|------------|------|------|-------|-------|-------|
| 040200007 | 7 | 25 | 1,63 | 1,75 | 1,88 | 2,02 | 2,17 |
| 040200009 | 9 | 25 | 1,70 | 1,83 | 1,97 | 2,11 | 2,27 |
| 040200011 | 11 | 25 | 2,06 | 2,21 | 2,38 | 2,55 | 2,75 |
| 040200013 | 13 | 25 | 2,35 | 2,53 | 2,72 | 2,92 | 3,14 |
| 040200016 | 16 | 25 | 2,71 | 2,91 | 3,13 | 3,36 | 3,62 |
| 040200021 | 21 | 25 | 3,43 | 3,69 | 3,97 | 4,26 | 4,58 |
| 040200029 | 29 | 25 | 4,47 | 4,81 | 5,17 | 5,56 | 5,98 |
| 040200036 | 36 | 25 | 6,88 | 7,39 | 7,94 | 8,54 | 9,18 |
| 040200048 | 48 | 25 | 9,29 | 9,99 | 10,74 | 11,54 | 12,41 |

ACCESORIOS DE TUBO ESPIROPLÁSTIC



RACORPLAS GRIS

| CÓDIGO | Nominal | uds./bolsa | C3 | C4 | C5 | C6 | C7 |
|-----------|---------|------------|------|------|------|------|------|
| 020300007 | 7 | 50 | 0,47 | 0,51 | 0,55 | 0,59 | 0,63 |
| 020300009 | 9 | 50 | 0,48 | 0,52 | 0,56 | 0,60 | 0,65 |
| 020300011 | 11 | 50 | 0,60 | 0,64 | 0,69 | 0,74 | 0,80 |
| 020300013 | 13 | 50 | 0,66 | 0,71 | 0,76 | 0,82 | 0,88 |
| 020300016 | 16 | 50 | 0,74 | 0,79 | 0,85 | 0,91 | 0,98 |
| 020300021 | 21 | 50 | 1,19 | 1,28 | 1,38 | 1,48 | 1,59 |
| 020300029 | 29 | 25 | 2,14 | 2,30 | 2,47 | 2,66 | 2,86 |
| 020300036 | 36 | 10 | 2,99 | 3,21 | 3,45 | 3,71 | 3,99 |
| 020300048 | 48 | 8 | 4,64 | 4,99 | 5,36 | 5,77 | 6,20 |



RACORPLAS NEGRO

| CÓDIGO | Nominal | uds./bolsa | C3 | C4 | C5 | C6 | C7 |
|-----------|---------|------------|------|------|------|------|------|
| 020600007 | 7 | 50 | 0,47 | 0,51 | 0,55 | 0,59 | 0,63 |
| 020600009 | 9 | 50 | 0,48 | 0,52 | 0,56 | 0,60 | 0,65 |
| 020600011 | 11 | 50 | 0,60 | 0,64 | 0,69 | 0,74 | 0,80 |
| 020600013 | 13 | 50 | 0,66 | 0,71 | 0,76 | 0,82 | 0,88 |
| 020600016 | 16 | 50 | 0,74 | 0,79 | 0,85 | 0,91 | 0,98 |
| 020600021 | 21 | 50 | 1,19 | 1,28 | 1,38 | 1,48 | 1,59 |
| 020600029 | 29 | 25 | 2,14 | 2,30 | 2,47 | 2,66 | 2,86 |
| 020600036 | 36 | 10 | 2,99 | 3,21 | 3,45 | 3,71 | 3,99 |
| 020600048 | 48 | 8 | 4,64 | 4,99 | 5,36 | 5,77 | 6,20 |



RACOR. PG-METRICA GRIS



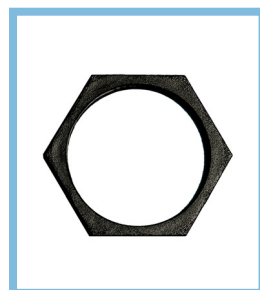
| CÓDIGO | Nominal | uds./bolsa | C3 | C4 | C5 | C6 | C7 |
|-----------|---------|------------|------|------|------|------|------|
| 025300007 | 7 | 50 | 0,47 | 0,51 | 0,55 | 0,59 | 0,63 |
| 025300009 | 9 | 50 | 0,48 | 0,52 | 0,56 | 0,60 | 0,65 |
| 025300011 | 11 | 50 | 0,60 | 0,64 | 0,69 | 0,74 | 0,80 |
| 025300013 | 13 | 50 | 0,66 | 0,71 | 0,76 | 0,82 | 0,88 |
| 025300016 | 16 | 50 | 0,74 | 0,79 | 0,85 | 0,91 | 0,98 |
| 025300021 | 21 | 50 | 1,19 | 1,28 | 1,38 | 1,48 | 1,59 |
| 025300029 | 29 | 25 | 2,14 | 2,30 | 2,47 | 2,66 | 2,86 |
| 025300036 | 36 | 10 | 2,99 | 3,21 | 3,45 | 3,71 | 3,99 |
| 025300048 | 48 | 8 | 4,64 | 4,99 | 5,36 | 5,77 | 6,20 |

RACOR. PG-METRICA NEGRO



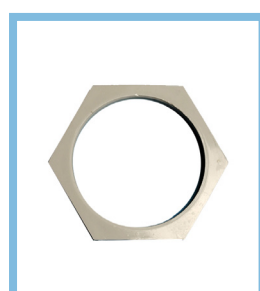
| CÓDIGO | Nominal | uds./bolsa | C3 | C4 | C5 | C6 | C7 |
|-----------|---------|------------|------|------|------|------|------|
| 025400007 | 7 | 50 | 0,47 | 0,51 | 0,55 | 0,59 | 0,63 |
| 025400009 | 9 | 50 | 0,48 | 0,52 | 0,56 | 0,60 | 0,65 |
| 025400011 | 11 | 50 | 0,60 | 0,64 | 0,69 | 0,74 | 0,80 |
| 025400013 | 13 | 50 | 0,66 | 0,71 | 0,76 | 0,82 | 0,88 |
| 025400016 | 16 | 50 | 0,74 | 0,79 | 0,85 | 0,91 | 0,98 |
| 025400021 | 21 | 50 | 1,19 | 1,28 | 1,38 | 1,48 | 1,59 |
| 025400029 | 29 | 25 | 2,14 | 2,30 | 2,47 | 2,66 | 2,86 |
| 025400036 | 36 | 10 | 2,99 | 3,21 | 3,45 | 3,71 | 3,99 |
| 025400048 | 48 | 8 | 4,64 | 4,99 | 5,36 | 5,77 | 6,20 |

CONTRATUERCA NEGRA



| CÓDIGO | Nominal | uds./bolsa | C3 | C4 | C5 | C6 | C7 |
|-----------|---------|------------|------|------|------|------|------|
| 020800007 | 7 | 50 | 0,19 | 0,20 | 0,22 | 0,23 | 0,25 |
| 020800009 | 9 | 50 | 0,20 | 0,22 | 0,24 | 0,25 | 0,27 |
| 020800011 | 11 | 50 | 0,22 | 0,23 | 0,25 | 0,27 | 0,29 |
| 020800013 | 13 | 50 | 0,24 | 0,26 | 0,28 | 0,30 | 0,32 |
| 020800016 | 16 | 50 | 0,25 | 0,27 | 0,29 | 0,31 | 0,34 |
| 020800021 | 21 | 50 | 0,29 | 0,31 | 0,33 | 0,36 | 0,39 |
| 020800029 | 29 | 25 | 0,70 | 0,75 | 0,81 | 0,87 | 0,93 |
| 020800036 | 36 | 10 | 1,40 | 1,50 | 1,61 | 1,73 | 1,86 |
| 020800048 | 48 | 8 | 2,54 | 2,73 | 2,93 | 3,15 | 3,39 |

CONTRATUERCA GRIS

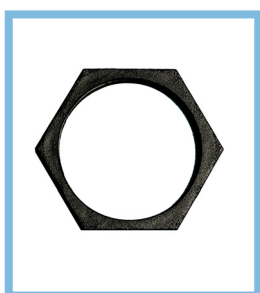


| CÓDIGO | Nominal | uds./bolsa | C3 | C4 | C5 | C6 | C7 |
|-----------|---------|------------|------|------|------|------|------|
| 020500007 | 7 | 50 | 0,19 | 0,20 | 0,22 | 0,23 | 0,25 |
| 020500009 | 9 | 50 | 0,20 | 0,22 | 0,24 | 0,25 | 0,27 |
| 020500011 | 11 | 50 | 0,22 | 0,23 | 0,25 | 0,27 | 0,29 |
| 020500013 | 13 | 50 | 0,24 | 0,26 | 0,28 | 0,30 | 0,32 |
| 020500016 | 16 | 50 | 0,25 | 0,27 | 0,29 | 0,31 | 0,34 |
| 020500021 | 21 | 50 | 0,29 | 0,31 | 0,33 | 0,36 | 0,39 |
| 020500029 | 29 | 25 | 0,70 | 0,75 | 0,81 | 0,87 | 0,93 |
| 020500036 | 36 | 10 | 1,40 | 1,50 | 1,61 | 1,73 | 1,86 |
| 020500048 | 48 | 8 | 2,54 | 2,73 | 2,93 | 3,15 | 3,39 |



CONTRAT. METRICA GRIS

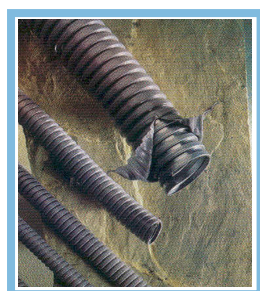
| CÓDIGO | Nominal | uds./bolsa | C3 | C4 | C5 | C6 | C7 |
|-----------|---------|------------|------|------|------|------|------|
| 025500016 | 16 | 50 | 0,24 | 0,26 | 0,28 | 0,30 | 0,32 |
| 025500020 | 20 | 50 | 0,25 | 0,27 | 0,29 | 0,31 | 0,33 |
| 025500025 | 25 | 50 | 0,36 | 0,38 | 0,41 | 0,44 | 0,47 |
| 025500032 | 32 | 50 | 0,61 | 0,66 | 0,71 | 0,76 | 0,82 |
| 025500040 | 40 | 25 | 1,27 | 1,37 | 1,47 | 1,58 | 1,70 |
| 025500050 | 50 | 10 | 2,07 | 2,23 | 2,40 | 2,58 | 2,77 |
| 025500063 | 63 | 8 | 3,00 | 3,23 | 3,47 | 3,73 | 4,01 |



CONTRAT. METRICA NEGRO

| CÓDIGO | Nominal | uds./bolsa | C3 | C4 | C5 | C6 | C7 |
|-----------|---------|------------|------|------|------|------|------|
| 025800016 | 16 | 50 | 0,24 | 0,26 | 0,28 | 0,30 | 0,32 |
| 025800020 | 20 | 50 | 0,25 | 0,27 | 0,29 | 0,31 | 0,33 |
| 025800025 | 25 | 50 | 0,36 | 0,38 | 0,41 | 0,44 | 0,47 |
| 025800032 | 32 | 50 | 0,61 | 0,66 | 0,71 | 0,76 | 0,82 |
| 025800040 | 40 | 25 | 1,27 | 1,37 | 1,47 | 1,58 | 1,70 |
| 025800050 | 50 | 10 | 2,07 | 2,23 | 2,40 | 2,58 | 2,77 |
| 025800063 | 63 | 8 | 3,00 | 3,23 | 3,47 | 3,73 | 4,01 |

TUBOS FLEXIBLES METALPLAS



METALPLAS

| CÓDIGO | Nominal | mts.Rollo | C3 | C4 | C5 | C6 |
|-----------|---------|-----------|-------|-------|-------|-------|
| 230100007 | 7 | 25 | 2,06 | 2,22 | 2,38 | 2,56 |
| 230100009 | 9 | 25 | 2,37 | 2,55 | 2,74 | 2,95 |
| 230100011 | 11 | 25 | 2,94 | 3,16 | 3,40 | 3,66 |
| 230100013 | 13 | 25 | 3,21 | 3,45 | 3,71 | 3,99 |
| 230100016 | 16 | 25 | 3,51 | 3,77 | 4,06 | 4,36 |
| 230100021 | 21 | 25 | 4,42 | 4,75 | 5,11 | 5,50 |
| 230100029 | 29 | 25 | 6,65 | 7,15 | 7,69 | 8,27 |
| 230100036 | 36 | 25 | 9,04 | 9,72 | 10,45 | 11,24 |
| 230100048 | 48 | 25 | 12,03 | 12,94 | 13,91 | 14,96 |

ACCESORIOS DE TUBO METALPLAS



RACORDIX MÉTRICA

| CÓDIGO | Nominal | C3 | C4 | C5 | C6 | C7 |
|-----------|---------|-------|-------|-------|-------|-------|
| 230200712 | 7-12 | 2,39 | 2,57 | 2,77 | 2,97 | 3,20 |
| 230200916 | 9-16 | 2,47 | 2,66 | 2,86 | 3,08 | 3,31 |
| 230201120 | 11-20 | 2,80 | 3,02 | 3,24 | 3,49 | 3,75 |
| 230201320 | 13-20 | 3,03 | 3,26 | 3,50 | 3,77 | 4,05 |
| 230201625 | 16-25 | 3,29 | 3,54 | 3,80 | 4,09 | 4,40 |
| 230202132 | 31-32 | 5,82 | 6,26 | 6,73 | 7,24 | 7,79 |
| 230202940 | 29-40 | 8,74 | 9,40 | 10,11 | 10,87 | 11,69 |
| 230203650 | 36-50 | 18,56 | 19,95 | 21,46 | 23,07 | 24,81 |
| 230204863 | 48-63 | 40,02 | 43,03 | 46,27 | 49,75 | 53,50 |

RACORDIX PG



| CÓDIGO | Nominal | C3 | C4 | C5 | C6 | C7 |
|-----------|---------|-------|-------|-------|-------|-------|
| 230300007 | 7 | 2,32 | 2,49 | 2,68 | 2,88 | 3,10 |
| 230300009 | 9 | 2,40 | 2,58 | 2,77 | 2,98 | 3,21 |
| 230300011 | 11 | 2,72 | 2,92 | 3,14 | 3,38 | 3,64 |
| 230300013 | 13 | 2,94 | 3,16 | 3,40 | 3,66 | 3,93 |
| 230300016 | 16 | 3,19 | 3,43 | 3,69 | 3,97 | 4,26 |
| 230300021 | 21 | 5,65 | 6,08 | 6,53 | 7,02 | 7,55 |
| 230300029 | 29 | 8,48 | 9,12 | 9,80 | 10,54 | 11,34 |
| 230300036 | 36 | 18,00 | 19,35 | 20,81 | 22,38 | 24,06 |
| 230300048 | 48 | 38,82 | 41,74 | 44,88 | 48,26 | 51,89 |

CONTRATUERCAS MÉTRICA



| CÓDIGO | Nominal | C3 | C4 | C5 | C6 | C7 |
|-----------|---------|-------|-------|-------|-------|-------|
| 230400712 | 7-12 | 0,91 | 0,98 | 1,06 | 1,13 | 1,22 |
| 230400916 | 9-16 | 0,95 | 1,02 | 1,10 | 1,18 | 1,27 |
| 230401120 | 11-20 | 0,98 | 1,05 | 1,13 | 1,21 | 1,30 |
| 230401320 | 13-20 | 1,04 | 1,12 | 1,20 | 1,29 | 1,39 |
| 230401625 | 16-25 | 1,20 | 1,29 | 1,39 | 1,49 | 1,60 |
| 230402132 | 31-32 | 2,20 | 2,37 | 2,54 | 2,74 | 2,94 |
| 230402940 | 29-40 | 2,91 | 3,13 | 3,37 | 3,62 | 3,89 |
| 230403650 | 36-50 | 8,51 | 9,15 | 9,84 | 10,58 | 11,38 |
| 230404863 | 48-63 | 11,81 | 12,70 | 13,66 | 14,69 | 15,79 |

CONTRATUERCAS PG



| CÓDIGO | Nominal | C3 | C4 | C5 | C6 | C7 |
|-----------|---------|------|-------|-------|-------|-------|
| 230500007 | 7 | 0,73 | 0,78 | 0,84 | 0,91 | 0,98 |
| 230500009 | 9 | 0,76 | 0,82 | 0,88 | 0,94 | 1,02 |
| 230500011 | 11 | 0,78 | 0,84 | 0,90 | 0,97 | 1,04 |
| 230500013 | 13 | 0,83 | 0,89 | 0,96 | 1,03 | 1,11 |
| 230500016 | 16 | 0,96 | 1,03 | 1,11 | 1,19 | 1,28 |
| 230500021 | 21 | 1,76 | 1,89 | 2,03 | 2,19 | 2,35 |
| 230500029 | 29 | 2,33 | 2,51 | 2,69 | 2,90 | 3,11 |
| 230500036 | 36 | 6,81 | 7,32 | 7,87 | 8,47 | 9,10 |
| 230500048 | 48 | 9,45 | 10,16 | 10,93 | 11,75 | 12,63 |

TUBOS DE ACERO



TUBO RIGIDO METÁLICO ENCHUFABLE

| CÓDIGO | Nominal | mts/fardo | C3 | C4 | C5 | C6 |
|-----------|---------|-----------|-------|-------|-------|-------|
| 240100016 | 16 | 57 | 3,75 | 3,94 | 4,13 | 4,34 |
| 240100020 | 20 | 30 | 4,49 | 4,71 | 4,95 | 5,19 |
| 240100025 | 25 | 30 | 5,57 | 5,85 | 6,14 | 6,45 |
| 240100032 | 32 | 21 | 8,62 | 9,05 | 9,51 | 9,98 |
| 240100040 | 40 | 15 | 11,31 | 11,88 | 12,47 | 13,09 |
| 240100050 | 50 | 15 | 14,50 | 15,22 | 15,98 | 16,78 |
| 240100063 | 63 | 9 | 18,67 | 19,60 | 20,58 | 21,61 |

ACCESORIOS DE TUBOS DE ACERO



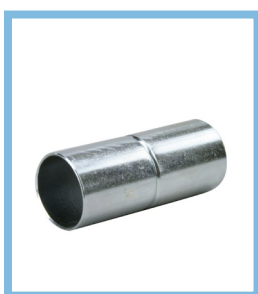
RACOR ACOPLAMIENTO SERIE 11

| CÓDIGO | Nominal | C3 | C4 | C5 | C6 | C7 |
|-----------|---------|-------|-------|-------|-------|-------|
| 241100016 | 16 | 4,34 | 4,57 | 4,81 | 5,06 | 5,33 |
| 241100020 | 20 | 5,11 | 5,38 | 5,66 | 5,96 | 6,27 |
| 241100025 | 25 | 6,37 | 6,71 | 7,06 | 7,43 | 7,82 |
| 241100032 | 32 | 8,63 | 9,08 | 9,56 | 10,07 | 10,60 |
| 241100040 | 40 | 14,41 | 15,17 | 15,97 | 16,81 | 17,69 |
| 241100050 | 50 | 17,89 | 18,83 | 19,82 | 20,87 | 21,96 |
| 241100063 | 63 | 57,64 | 60,67 | 63,87 | 67,23 | 70,77 |



RACOR ACOPLAMIENTO H SERIE 12

| CÓDIGO | Nominal | C3 | C4 | C5 | C6 | C7 |
|-----------|---------|-------|-------|-------|-------|-------|
| 241200016 | 16 | 6,01 | 6,33 | 6,66 | 7,01 | 7,38 |
| 241200020 | 20 | 6,37 | 6,71 | 7,06 | 7,43 | 7,82 |
| 241200025 | 25 | 7,46 | 7,85 | 8,27 | 8,70 | 9,16 |
| 241200032 | 32 | 9,44 | 9,94 | 10,46 | 11,01 | 11,59 |
| 241200040 | 40 | 19,38 | 20,40 | 21,47 | 22,60 | 23,79 |
| 241200050 | 50 | 21,87 | 23,02 | 24,23 | 25,51 | 26,85 |
| 241200063 | 63 | 58,54 | 61,62 | 64,86 | 68,28 | 71,87 |



MANGUITO ENCHUFABLE ACERO

| CÓDIGO | Nominal | C3 | C4 | C5 | C6 | C7 |
|-----------|---------|------|------|------|------|------|
| 242100016 | 16 | 1,27 | 1,33 | 1,40 | 1,47 | 1,54 |
| 242100020 | 20 | 1,32 | 1,39 | 1,46 | 1,53 | 1,61 |
| 242100025 | 25 | 1,54 | 1,62 | 1,70 | 1,79 | 1,88 |
| 242100032 | 32 | 2,04 | 2,14 | 2,25 | 2,36 | 2,48 |
| 242100040 | 40 | 3,03 | 3,18 | 3,34 | 3,51 | 3,69 |
| 242100050 | 50 | 4,27 | 4,48 | 4,70 | 4,94 | 5,19 |
| 242100063 | 63 | 7,72 | 8,10 | 8,51 | 8,93 | 9,38 |



MANGUITO ENCHUFABLE LATÓN NIQUELADO

| CÓDIGO | Nominal | C3 | C4 | C5 | C6 | C7 |
|-----------|---------|-------|-------|-------|-------|--------|
| 242200016 | 16 | 6,28 | 6,61 | 6,96 | 7,32 | 7,71 |
| 242200020 | 20 | 7,14 | 7,52 | 7,91 | 8,33 | 8,77 |
| 242200025 | 25 | 8,95 | 9,42 | 9,92 | 10,44 | 10,99 |
| 242200032 | 32 | 11,34 | 11,94 | 12,57 | 13,23 | 13,92 |
| 242200040 | 40 | 20,69 | 21,78 | 22,93 | 24,13 | 25,40 |
| 242200050 | 50 | 28,19 | 29,67 | 31,24 | 32,88 | 34,61 |
| 242200063 | 63 | 81,50 | 85,79 | 90,30 | 95,06 | 100,06 |



CURVA 90° ACERO ENCHUFABLE



| CÓDIGO | Nominal | C3 | C4 | C5 | C6 | C7 |
|-----------|---------|-------|-------|-------|-------|-------|
| 242300016 | 16 | 2,70 | 2,84 | 2,98 | 3,13 | 3,28 |
| 242300020 | 20 | 3,11 | 3,26 | 3,43 | 3,60 | 3,78 |
| 242300025 | 25 | 3,26 | 3,43 | 3,60 | 3,78 | 3,97 |
| 242300032 | 32 | 4,85 | 5,09 | 5,35 | 5,62 | 5,90 |
| 242300040 | 40 | 7,72 | 8,10 | 8,51 | 8,93 | 9,38 |
| 242300050 | 50 | 14,11 | 14,82 | 15,56 | 16,34 | 17,15 |
| 242300063 | 63 | 19,07 | 20,03 | 21,03 | 22,08 | 23,18 |

CAJA DERIVACIÓN ALUMINIO

| CÓDIGO | Nominal |
|-----------|------------------------------|
| 244100100 | Caja derivación Aluminio 100 |
| 244100140 | Caja derivación Aluminio 140 |

** Consultar precios

PLACAS PARA CAJAS DERIVACIÓN AL.

| CÓDIGO | Nominal |
|-----------|------------------------------|
| 244100100 | Caja derivación Aluminio 100 |
| 244100140 | Caja derivación Aluminio 140 |

** Consultar precios

